

画像や動画の活用で、自社サービスや商品を効果的に訴求



# LINEヤフー広告 ディスプレイ広告（運用型）



今日からはじめる！ LINEヤフー広告 ディスプレイ広告(運用型)

# 目次

---

## Chapter 1

### LINEヤフー広告とは

「ディスプレイ広告」と「検索広告」	02
-------------------	----

## Chapter 2

### ディスプレイ広告(運用型)5つのポイント

ディスプレイ広告(運用型)の5つのポイント	03
さまざまな配信面でユーザーにアプローチ	04
多様なフォーマットを活用した視認性の高い広告	05
多彩なターゲティングで適切なユーザーに訴求	06
目的や課題に合わせて最適な運用が可能	07
予算に応じた広告設定—最適な予算の目安	08

## Chapter 3

### もっと知ろう！ディスプレイ広告(運用型)

ディスプレイ広告(運用型)の仕組み	09
4つの課金方式	10
広告配信までのスケジュール	11
配信までの2つの審査	12
活用事例	13

## Appendix

### 付属資料

お役立ちリンク集	14
----------	----

# 「ディスプレイ広告」と「検索広告」

	ディスプレイ広告(運用型)	ディスプレイ広告(予約型)※	検索広告
特徴	<p><b>関心のありそうな潜在層にアプローチできる広告</b></p> <p>Yahoo! JAPAN、LINE、主要提携サイトのコンテンツページを閲覧している、商品やサービスに興味・関心がありそうな潜在層に訴求</p> 	<p><b>多彩でリッチな広告表現でブランディングに寄与できる広告</b></p> <p>Yahoo! JAPANトップページ、LINEのトークリスト、Yahoo! ニュースなどのサービスページに、視認性の高い画像広告や動画広告を掲載。圧倒的な露出量が特徴</p> 	<p><b>ニーズが明確な顕在層にアピールできる広告</b></p> <p>ユーザーの検索するキーワードに関連した広告を検索結果に表示。「今」検索している顕在層にダイレクトに訴求</p> 
表示場所	<p><b>コンテンツページ</b></p> <p>例) Yahoo!ニュース、LINE、提携パートナーサイトなど</p>		<p><b>検索結果ページ</b></p> <p>例) Yahoo!検索、提携パートナーサイトなど</p>
表示可能な広告	<p>テキスト広告 / 画像広告 / 動画広告</p> <p>テキストと画像・動画・ボタンなどの要素で構成された広告(レスポンス広告)</p>		<p>テキスト広告</p>
課金方法	<p>クリック課金 / 動画再生課金 / ビューアブルインプレッション課金</p>		<p>クリック課金</p>

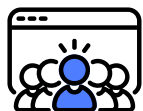
本資料では、**ディスプレイ広告(運用型)**について解説します。

※ディスプレイ広告(予約型)は、広告会社・代理店を通しての出稿となります。

# ディスプレイ広告(運用型)の5つのポイント

ディスプレイ広告(運用型)は、自社サービスや商品をまだ知らないユーザー(潜在層)に、テキストだけでは伝わりづらい魅力を、画像や動画で効果的に伝えることができます。

## POINT 1



### さまざまな 配信面

Yahoo! JAPANトップページ、LINEなど、多くのユーザーが利用する画面に広告掲載できます

→詳しくはP04

## POINT 2



### 多様な フォーマット

画像や動画を使ったさまざまな種類の広告を出稿できます

→詳しくはP05

## POINT 3

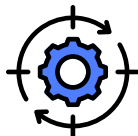


### 多彩な ターゲティング

性別、年代などのターゲットの属性のほか、興味関心、購買意向、ライフイベントに合わせて配信できます

→詳しくはP06

## POINT 4



### 目的や課題に 合わせた配信

サイト誘導・コンバージョン増加など、出稿目的に合わせて最適化された広告を配信できます

→詳しくはP07

## POINT 5



### 予算に応じた 料金設定

1日の上限額(日額予算)を自由に設定でき、少額からでも運用できます

→詳しくはP08

## POINT 1 さまざまな配信面でユーザーにアプローチ

日本最大級のユーザー数を誇るYahoo! JAPANをはじめ、Yahoo!ニュースなどのサービスページ、LINEヤフーと提携したネットワークパートナーおよびLINEアプリなど、多様なメディアに広告配信されます。

さまざまな目的・シーンでインターネットを利用するユーザーと多岐にわたるタッチポイントが作れます。

### LINE ※1

国内月間利用者数 1億人※2

LINEアプリ

LINEファミリーアプリ



LINEへの配信について



### Yahoo! JAPAN

DUB 1億700万※3

トップページ



サービスページ

主な掲載ページ

Yahoo!ニュース

Yahoo!知恵袋

Yahoo!天気

Yahoo!乗換案内

スポーツナビ

Yahoo!路線情報

Yahoo!ファイナンス

配信可能な広告タイプについて



### LINEヤフー広告ネットワーク

LINEヤフー株式会社と提携した  
パートナーおよび広告配信サービス



※1 LINEヤフー広告 ディスプレイ広告(運用型)の配信 ※2 2025年12月末時点

※3 DUB(デイリーユニークブラウザ):Yahoo! JAPANサービスを観覧するために利用されたブラウザ数。スマートフォンにおいてブラウザとアプリの両方を通じて閲覧した場合は重複カウント(2025年3月末時点)

## POINT 2 多様なフォーマットを活用した視認性の高い広告

広告作成時に広告タイプを選択することで、テキストや画像、動画を使ったさまざまな種類の広告を作成できます。

### 広告タイプ

おすすめ!

#### レスポンス

表示するデバイスや掲載面に合わせて、さまざまな形式で掲載できる広告



#### バナー

画像または動画のみを表示する広告



#### 動的ディスプレイ

商品リストの情報を、掲載面に合わせて動的に表示する広告



#### カルーセル

複数枚の画像を組み合わせて表示する、横長のバナー広告



#### 動画

5~60秒の動画を説明文やボタンと合わせて表示できる広告



各広告タイプの入稿仕様について >

## POINT 3 多彩なターゲティングで適切なユーザーに訴求

ユーザーの属性、検索履歴、興味関心などを絞り込んで広告を表示できます。

潜在的にあなたの商品・サービスに興味がある幅広い層にアプローチできるのが強みです。

### 性別・年齢で

ユーザーの性別・年齢を設定して広告を配信できます

※年齢に関しては、5歳刻みで設定が可能です。  
詳細は[「年齢区分について」](#)をご確認ください。



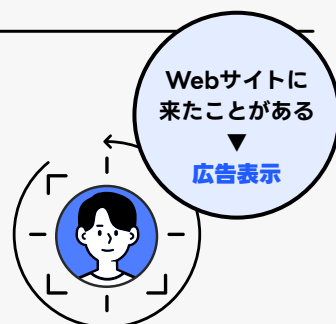
### 曜日・時間帯、地域で

特定の曜日・時間帯を指定して広告配信。特定の地域を設定して、その地域に対して広告を配信、または除外して広告を配信できます



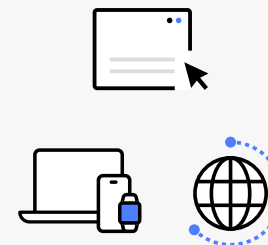
### データを活用して

自社のWebサイトに来たことがある、自社の商品を購入したことがあるなど、特定のユーザーに絞り込んで広告を配信できます



### デバイスや興味・関心で

ユーザーが使用しているデバイスや、興味・関心のありそうなWebサイト・アプリ・記事を絞り込んで広告を配信できます



ターゲティングの詳細について



## POINT 4 目的や課題に合わせて最適な運用が可能

出稿目的に合わせて最適なキャンペーンを作成できます。作成されたキャンペーンは目的に合わせて自動的に最適な形で広告が配信されます。予算の範囲内で効果が最大になるように配信されるため、目的や課題に合わせた効率的な広告運用が可能です。



目的別のキャンペーン作成について >

## POINT 5 予算に応じた広告設定—最適な予算の目安

広告予算は自由に設定できます。最適な広告予算の目安は、顧客獲得単価(1件獲得するのに費やしてもよい金額)と獲得したい成果数の2つを掛け合わせると算出できます。まずは広告出稿の目的や目標を整理することが重要です。

例1

### インテリア・リフォーム・住宅設備



住宅展示場の  
来店予約ページに集客したい

#### 顧客獲得単価

1回のクリック **5円**

×

#### 獲得したい成果数

集客数 **16,000人**

||

広告予算の目安  
**8万円/月**

例2

### ファッション・アクセサリー



夏に向けてTシャツを  
売りたい

#### 顧客獲得単価

Tシャツ1枚の販売 **1,000円**

×

#### 獲得したい成果数

販売数 **100枚**

||

広告予算の目安  
**10万円/月**

例3

### 教育・資格



資料請求数を  
増やしたい

#### 顧客獲得単価

1件の資料請求 **3,200円**

×

#### 獲得したい成果数

資料請求数 **50件**

||

広告予算の目安  
**16万円/月**

例4

### 人材サービス・求人



求人への申し込み数を  
増やしたい

#### 顧客獲得単価

1件の申し込み **9,000円**

×

#### 獲得したい成果数

申し込み数 **30件**

||

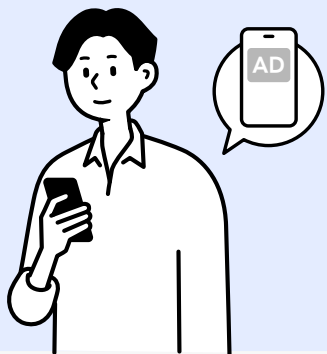
広告予算の目安  
**27万円/月**

# ディスプレイ広告(運用型)の仕組み

広告掲載をめぐってオークションが行われ、最も高い入札価格の広告が掲載されます。

1

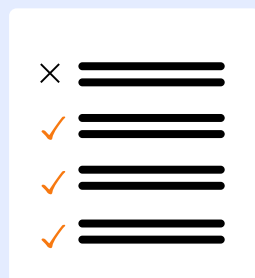
ユーザーが  
Webサイトや  
アプリの広告枠を表示



ユーザーが広告掲載面のある  
Webサイトやアプリを訪れた  
際に、広告枠が表示される

2

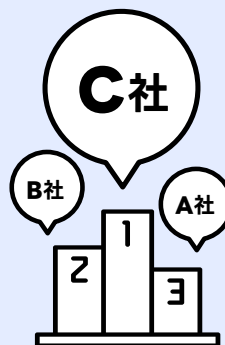
掲載する広告を  
選出



設定したターゲティングをも  
とに、該当の広告掲載面や掲  
載の日時、ユーザー属性など  
に当てはまる広告が選出される

3

広告オークション



広告掲載をめぐり、オークショ  
ンが行われ、「オークションラ  
ンク」が算出される

4

ユーザーが  
Webサイトや  
アプリの広告を表示



オークションに勝利した広告  
主の広告が掲載される

## 4つの課金方式

4つの課金方式があり、利用するキャンペーン目的（詳細P7）によって適用される課金方式が異なります。

キャンペーン目的



…サイト誘導



…動画再生



…アプリ訴求



…コンバージョン



…友だち追加



…商品リスト訴求



…ブランド認知



### クリック課金

ユーザーが広告を1クリックしたときに費用が発生

※広告が掲載されても、クリックされなければ料金は一切かかりません



### クリック課金（友だち追加課金）

LINE公式アカウントの友だち追加1件で費用が発生

※友だち追加1件を1クリックとして扱うため、広告管理ツールでは「クリック課金」と表示されます



### 動画再生課金

ユーザーの動画再生回数に応じて費用が発生

※動画の再生後10秒以上経過した場合にのみ課金されます。  
広告から最終リンク先URLへの遷移（クリック）では課金されません



### ビューアブル インプレッション課金

広告掲載の回数に応じて費用が発生

※広告が1000回掲載（1000ビューアブルインプレッション）されると費用が発生します

キャンペーン目的とは



# 広告配信までのスケジュール

アカウント作成後、広告管理ツールで設定、審査が完了すれば広告が配信されます。アカウント作成は無料、広告の停止・再開も簡単なので気軽にはじめることができます。

※すでに検索広告のアカウントをお持ちの場合はアカウントの作成は必要ありません。

## 事前準備：ビジネスIDの発行

ビジネスIDとは…LINEヤフーが提供する広告管理ツールの共通ID

### STEP 1



#### アカウント作成

以下ボタンより、アカウントを作成してください。

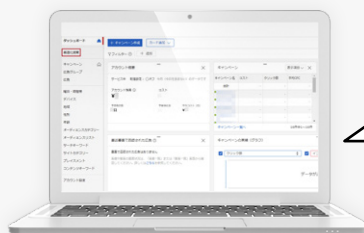
※ビジネスIDが必要です。

➡ **LINEヤフー広告をはじめる**

#### 広告アカウント審査

3～5営業日  
> 詳細はP12

### STEP 2



設定が完了したら、  
配信設定をON

#### 広告管理ツールで設定

広告の作成、予算の上限などを設定し、最後に支払い方式を選択してください。

※設定した広告の内容や予算金額はいつでも変更可能です。

#### 広告審査

最短 5 分～ 5 営業日  
> 詳細はP12

### STEP 3



#### 広告の掲載開始

審査完了後、広告が掲載されます。掲載後は、いつでも広告の停止、再開が可能です。

## 配信までの2つの審査

LINEやフー広告では、インターネットユーザーに品質の高い価値ある情報を届けることで、広告主がより多くの見込み客を獲得できるよう、広告掲載ガイドラインを定めています。実際の配信までに、このガイドラインに基づいて2つの審査があります。

	広告アカウントの審査	広告の審査
審査概要	広告アカウントの作成時に入力された内容が、アカウント審査基準を満たしているか、入力間違いはないかなどを審査	広告掲載基準に基づいて、入稿されたすべての広告、キーワード、画像、動画、およびWebサイトについて広告掲載の可否を「システム」と「目視」で審査
審査対象	<input type="checkbox"/> 広告主情報 <input type="checkbox"/> 商材情報 <input type="checkbox"/> 請求先情報 <input type="checkbox"/> 基本情報 など	<input type="checkbox"/> キーワード <input type="checkbox"/> 動画 <input type="checkbox"/> 広告 <input type="checkbox"/> Web サイト <input type="checkbox"/> 画像 など
審査タイミング	広告アカウント作成後	広告アカウントが承認済みで、 キャンペーン、広告グループ、広告を作成した後 <small>※画像と動画は広告に設定したタイミング</small>
審査期間	3～5営業日	3営業日前後 <small>※画像・動画は広告に設定した日から数えて3営業日前後</small>
適用される基準	<a href="#">アカウント審査基準について &gt;</a>	<a href="#">広告掲載基準について &gt;</a>

## 活用事例

実際にLINEヤフー広告 ディ스플레이広告(運用型)を活用している企業の取り組みや成果を紹介します。

スマートターゲティングの活用で  
資料請求数が**9倍**に  
— KOMPEITO

ディスプレイ広告(運用型)のターゲティングを自動で最適化する機能「スマートターゲティング」を活用し、資料請求数が9倍に増加。その結果、商談数が140%増加し、さらに受注件数も160%増加。

[詳細はこちら >](#)



指名検索流入数が  
他動画媒体の**約2倍**を記録  
— SmartHR

動画広告を運用し、ターゲティングを最適化した結果、指名検索流入数(VTNQ)が同時期に出稿していた他媒体と比べ約2倍にまで増加。さらにVTNQ単価は他媒体の約10分の1にまで抑制。

[詳細はこちら >](#)



通販サイトでの**注文数**が  
**約2.4倍伸長**  
— ラクスル

動的ディスプレイ広告の新機能を活用し、商品閲覧履歴のないユーザーにも配信対象を拡大。さらにYahoo! JAPANでの検索キーワードを掛け合わせたターゲティングを実施し、注文数が約2.4倍伸長。

[詳細はこちら >](#)



※本記事内のサービス、数値、画像、役職などの情報は全て取材時点のものです。

# お役立ちリンク集

まずはここから！

## ディスプレイ広告のアカウント作成はこちら

LINEヤフー広告 ディスプレイ広告のアカウント作成はこちら



LINEヤフー広告を  
はじめる



## ディスプレイ広告の疑問を解決したい

サービスやカテゴリーごとに解決方法を紹介。  
運用時に困りごとや疑問が生じた場合はこちら



LINEヤフー広告  
ヘルプ



## 詳しく学びたい

LINEヤフー広告を体系的に学べる無料のラーニング  
プログラム。運用ノウハウを深めたい方はこちら



LINEヤフー  
マーケティングキャンパス



## 広告審査について知りたい

LINEヤフー広告および当社が別途定める広告に  
適用される基準はこちら



広告掲載基準



無料

## おすすめ！ 初期設定をおまかせしたい

広告画像の作成やターゲティング設定など、  
はじめての広告運用を専門スタッフがサポート



無料設定  
代行サービス



## 関連資料を見たい

LINEヤフー広告に関連する資料の無料ダウンロード  
はこちら



資料ダウンロード



無料

## 広告クリエイティブ(画像・動画)を簡単に作成したい

デザイナーじゃなくても画像・動画を簡単に作れる  
クリエイティブ制作ツール

LINEヤフー Creative Lab



## お問い合わせ

その他、相談ごとはお気軽にお問い合わせください



お問い合わせ

