

\ この一冊でわかる！ /

LINEヤフー広告

はじめてガイド



目次

はじめに	2
------	---

LINEヤフー広告がおすすめの理由

Yahoo! JAPANとLINEの両方に広告出稿が可能	3
広告運用に役立つコンテンツやサポートが充実	4
健全な広告を届けるための取り組みを実施	5

検索広告とディスプレイ広告

「検索広告」と「ディスプレイ広告」	6
「LINEヤフー広告 検索広告」とは	7
はじめての方でも安心 充実した運用サポート	8
「LINEヤフー広告 ディスプレイ広告(運用型)」とは	9

料金システムやはじめ方

LINEヤフー広告の料金システム	10
広告配信までの流れ	11

LINEヤフー広告活用事例

	12
--	----

はじめに

LINEヤフー広告はこんな方におすすめ！

購入意欲の高いお客さまに届けたい！



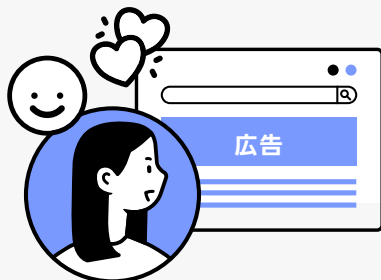
あなたの商品・ビジネスに関心が高いユーザーにアプローチできます。

より多くのユーザーに届けたい！



日本最大級のユーザー数を誇るメディアおよび主要提携パートナーサイトに広告配信ができるため、より多くのユーザーに広告を届けることができます。

目的や課題に合わせて広告を運用したい！



動画再生数、クリック数、コンバージョン数を増やしたいなど、出稿目的に合わせて効果的な配信ができます。

最適なユーザーに届けたい！



性別、年代などターゲットに合わせた配信や、興味関心などに合わせた広告配信ができます。

LINEヤフー広告がおすすめの理由

Yahoo! JAPANとLINEの両方に広告出稿が可能

日本最大級のユーザー数を誇るYahoo! JAPANやLINEアプリ、Yahoo!ニュースなどのサービスページ、LINEヤフーと提携したネットワークパートナーなど、多様なメディアに広告配信されます。さまざまな目的・シーンでインターネットを利用するユーザーと多岐にわたるタッチポイントが作れます。

LINE ※1

国内月間利用者数 1億人 ※2

LINEアプリ

LINEファミリーアプリ



LINEへの配信について



Yahoo! JAPAN

DUB 1億700万 ※3

トップページ



サービスページ

主な掲載ページ

Yahoo!ニュース

Yahoo!知恵袋

Yahoo!天気

Yahoo!乗換案内

スポーツナビ

Yahoo!路線情報

Yahoo!ファイナンス

配信可能な広告タイプについて



LINEヤフー広告ネットワーク

LINEヤフー株式会社と提携した
パートナーおよび広告配信サービス



※1 LINEヤフー広告 ディスプレイ広告(運用型)の配信 ※2 2025年12月末時点

※3 DUB(デイリーユニークブラウザー):Yahoo! JAPANサービスを観覧するために利用されたブラウザー数。スマートフォンにおいてブラウザーとアプリの両方を通じて閲覧した場合は重複カウント(2025年3月末時点)

LINEヤフー広告がおすすめの理由

広告運用に役立つコンテンツが充実

LINEヤフー広告では、広告運用に役立つさまざまなコンテンツを用意しています。

基本を知りたい

LINEヤフー広告の基礎や
活用のポイントをわかりやすく解説。
はじめて学ぶ方はこちら



コラム一覧

基礎から体系的に学びたい

LINEヤフー広告の仕組みや
費用についてまとめた資料など、
全体像を理解したい方はこちら



ダウンロード資料

成功事例を知りたい

LINEヤフー広告の導入事例や
成果改善の取り組みをご紹介。
具体的な活用方法を知りたい方はこちら



事例一覧

動画で確認したい

LINEヤフー広告の基本や活用事例を
動画でわかりやすく紹介。
画面を見ながら理解したい方はこちら



セミナー一覧

詳しく学びたい

LINEヤフー広告の体系的な学習ができる
無料のラーニングプログラム。
運用ノウハウを深めたい方はこちら



LINEヤフー
マーケティングキャンパス

疑問を解決したい

サービスやカテゴリごとに解決方法を紹介。
運用時に困りごとや
疑問が生じた場合はこちら



LINEヤフー広告
ヘルプ

LINEヤフー広告がおすすめの理由

健全な広告を届けるための取り組みを実施

ユーザーに安心してサービスをご利用いただくため、広告の品質改善などさまざまな取り組みを進めています。

広告品質の ダイヤモンドを定義



品質を保つための ガイドラインを制定

- ▶ 広告に関するガイドライン
- ▶ 広告掲載面に関するガイドライン
- ▶ 広告トラフィックに関するガイドライン
- ▶ データに関するガイドライン

審査体制の整備による 広告品質の担保



広告サービス品質向上のための審査実績をまとめた「広告サービス品質に関する透明性レポート」を定期的に公開し、情報提供をしています。



詳細はこちら



LINEヤフー広告の種別

「検索広告」と「ディスプレイ広告」

LINEヤフー広告には、「検索広告」と「ディスプレイ広告」の2種類があります。



検索広告



ディスプレイ広告(運用型)



検索広告



商品やサービスを“今”探している
興味関心の高いユーザーに広告を表示

詳細はP07



ディスプレイ広告(運用型)



Yahoo! JAPAN のトップページや LINE アプリ、
広告の掲載枠がある主要提携パートナーサイトに広告を表示

詳細はP09

はじめに

おすすめの理由

検索広告と
ディスプレイ広告

料金システムや
はじめ方

活用事例

今探している人に情報を届ける

「LINEヤフー広告 検索広告」とは

Yahoo! JAPANで検索をした際、検索キーワードに応じて、検索結果ページに表示される広告です。
あなたの商品／ビジネスに関心が高いキーワードで、“今” 検索したユーザーにアプローチできます。



検索広告

はじめに

おすすめの理由

検索広告と
ディスプレイ広告

料金システムや
はじめ方

活用事例

POINT 1 その瞬間に届く

ユーザーがあなたの商品やビジネスに関連する情報を検索しているその瞬間に、広告を表示してアピールできます。

＼ キーワードを登録 ／



【広告主】

“英会話”

一致

＼ 関心のあることを検索 ／



【インターネットユーザー】

英会話

＼ 広告が表示 ／

スポンサー

english.example.co.jp

英会話教室なら〇〇〇 | 無料体験キャンペーン実施中

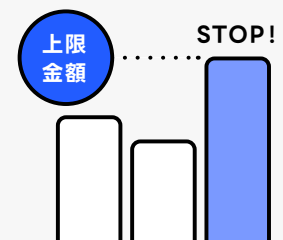
マンツーマンで徹底的に分からない箇所をサポート。
体験コースは今なら3回まで無料！

POINT 2 簡単に出稿できる



簡単にアカウント作成や広告出稿が行えます。無料で設定サポートも行っているので安心してご利用いただけます。

POINT 3 柔軟な料金体系



費用は広告がクリックされた分だけ発生します。予算は自由に調整できるので柔軟な広告運用が行えます。

はじめての方でも安心

充実した運用サポート

「LINEヤフー広告 検索広告」では、無料で利用できる運用サポートを多数ご用意。

広告出稿がはじめてでも安心してはじめることができます。



検索広告

はじめに

おすすめの理由

検索広告と
ディスプレイ広告

料金システムや
はじめ方

活用事例

＼ 申し込み前に相談したい！ ＼

お問い合わせ窓口

詳細は
こちら 

お問い合わせからサポートまでの流れ

お問い合わせフォームに必要事項を入力(最短1分)

相談したい内容を大まかに書くだけで大丈夫!



弊社の専門スタッフからご連絡
(原則、3~5営業日程度)



ご相談内容に応じて、メールや電話でヒアリング・簡易提案

広告出稿の準備・サポート

サービスの概要・出稿までの流れ・設定方法などをご案内



初期設定 サポート

詳細は
こちら 

「どのような広告を作成すればよいのか見当がつかない」「効果的な設定が分からない」といった不安がある方におすすめのサポートです。広告の掲載開始までに必要な初期設定を全て代行します。

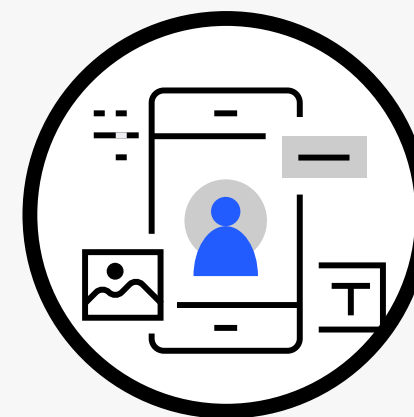
広告の配信設定

広告・キーワードの作成／
入稿

etc

広告設定まっとう おまかせサービス

LINEヤフー広告の専門スタッフが、広告運用の効果を高めるための機能の設定や、配信開始まで代行します。



多様なフォーマットで広告を届ける

「LINEヤフー広告 ディスプレイ広告(運用型)」とは



ディスプレイ広告(運用型)

Yahoo! JAPANトップページやLINEアプリのトークリストなど広告掲載枠があるWebサイトやアプリに、バナーや動画形式で表示される広告です。広告出稿の目的（コンバージョン、動画再生、サイト誘導など）に合わせた運用が可能です。



POINT 1

多彩なターゲティング

性別、年代などターゲットなどの属性のほか、興味関心、購買意向、ライフイベントに合わせた配信ができます。

POINT 2

多様なフォーマット

広告作成時に広告タイプを選択することで、テキストや画像、動画を使ったさまざまな種類の広告を作成できます。

POINT 3

豊富なタッチポイント

多くのユーザーが利用する Yahoo! JAPAN トップページや LINE アプリに広告を配信できます。

はじめに

おすすめの理由

検索広告と
ディスプレイ広告

料金システムや
はじめ方

活用事例

わかりやすく解説

LINEヤフー広告の料金システム

LINEヤフー広告の料金システムの特徴を紹介します。

POINT 1

**広告費用は
成果が出た分だけ**

LINEヤフー広告の料金は、広告がクリックされた場合のみ費用が発生する「クリック課金型」です。

広告が掲載されても、クリックされなければ料金は一切かかりません。

※ LINE ヤフー広告 ディスプレイ広告（運用型）には、動画再生課金やビューアブルインプレッション課金などの課金方法もございます。

検索結果に
広告が表示

ユーザーが
広告をクリック

広告主のWeb
サイトに遷移



費用が
発生



POINT 2

**広告の支払いは
前払い/後払いを選択**

広告料金の支払い方式は、下記となります。

- ・クレジットカード（前払い / 後払い）
- ・銀行振込（前払い）

[詳細はこちら >](#)

※ 一部の代理店は、「売掛取引」（後払い方式）の場合がございます。※ ディスプレイ広告（予約型）、検索連動型ショッピング広告（SSA）については本リリースの対象外です。
※ 一度前払い・後払いを選択すると、後から変更することはできません。（2025年8月26日以前に作成されたアカウントは前払いのみ）

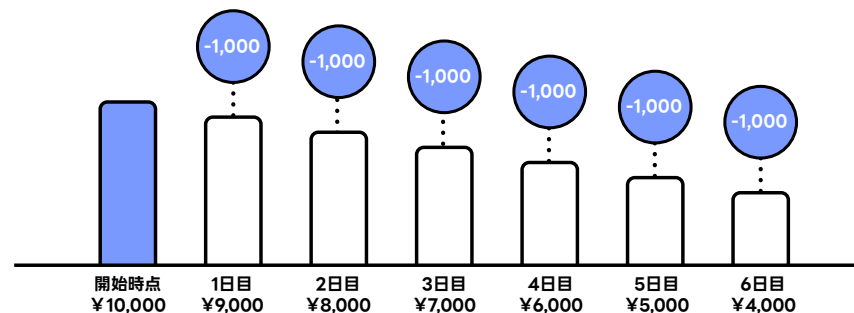
POINT 3

**広告予算は
自由に設定可能**

1日分の予算上限を自由に設定できます。集客したいタイミングや繁忙期には予算を増やすなど、予算を調整しながら運用しましょう。

※ アカウント予算は超過しませんが、日予算は超過する場合がございます。

【例：アカウントに 10,000円を入金し、1日の予算を1,000円に設定した場合】



検索広告



ディスプレイ広告（運用型）

はじめに

おすすめの理由

検索広告と
ディスプレイ広告

料金システムや
はじめ方

活用事例

LINEヤフー広告のはじめ方 広告配信までの流れ

アカウント作成後、広告管理ツールで設定、審査が完了すれば広告が配信されます。
アカウント作成は無料、広告の停止・再開も簡単なので気軽にはじめることができます。

事前準備：ビジネスIDの発行

ビジネスIDとは…LINEヤフーが提供する広告管理ツールの共通ID

STEP 1



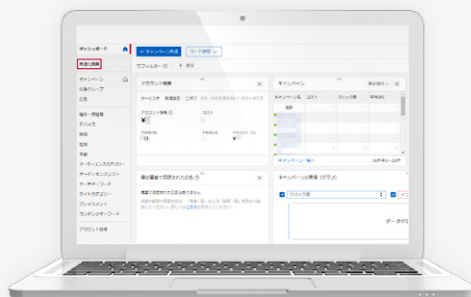
アカウント作成

「LINEヤフー広告をはじめる」
ボタンから、アカウントを作成
してください。

※ビジネスIDが必要です。

➡ [LINEヤフー広告をはじめる](#)

STEP 2



広告管理ツールで設定

広告の作成、予算の上限などを設
定し、最後に支払い方式を選択し
てください。

※設定した広告の内容や予算金額はいつでも変
更可能です。

STEP 3



広告の掲載開始

審査完了後、広告が掲載されます。
掲載後は、いつでも広告の停止、
再開が可能です。



検索広告



ディスプレイ広告（運用型）

はじめに

おすすめの理由

検索広告と
ディスプレイ広告

料金システムや
はじめ方

活用事例

活用方法や成果を紹介

LINEヤフー広告 活用事例

実際にLINEヤフー広告を活用している企業の取り組みや成果を紹介します。



検索広告

画像アセットを用いて顧客獲得単価を**22%改善**

— FRACORA



検索結果に画像を表示できる機能「画像アセット」を活用してユーザーに視覚的に訴求したところ、導入前と比較してコンバージョン数は35%、コンバージョン率は51%増加し、顧客獲得単価は22%改善。

[詳細はこちら >](#)

他媒体と比較して顧客獲得単価を10%以上改善

— YOLO JAPAN



「LINEヤフー広告 検索広告 初期設定サービス」と「広告設定まるっとおまかせサービス」という2つの無料運用サポートを上手く活用することで、他媒体と比べて顧客獲得単価(CPA)を10%以上低く抑えることに成功。

[詳細はこちら >](#)

20年の活用ノウハウで安定的な新規獲得とROAS約350%

— アラジン



検索広告を長年活用し、地域ターゲティングや画像アセットでCTRを向上。データ復旧サービスでROAS約350%を達成し、継続的な新規顧客獲得体制を確立。

[詳細はこちら >](#)

思い出を形に残すサービスでROAS約1,000%を達成

— シンフラワー



検索広告でキーワード設計と画像アセットを最適化。広告費10万円に対し約100万円の売上を創出し、ROAS約1,000%を記録。CPAも約3分の1まで改善し、顕在ニーズを的確に捉えた集客を実現。

[詳細はこちら >](#)

※ 本記事内のサービス、数値、画像、役職などの情報は全て取材時点のものです。

はじめに

おすすめの理由

検索広告とディスプレイ広告

料金システムや始め方

活用事例

活用方法や成果を紹介

LINEヤフー広告 活用事例

実際にLINEヤフー広告を活用している企業の取り組みや成果を紹介します。



ディスプレイ広告 (運用型)

LINE面への配信でクリック単価**4円**、サイト流入数**4倍**

— Aoba-BBT



広告画像ごとにユーザーの反応を分析し、ターゲットを徐々に絞り込み配信。平均クリック単価4円で、Webサイトの流入数4倍に増加。

[詳細はこちら >](#)

指名検索流入数が他動画媒体の**約2倍**を記録

— SmartHR



動画広告を運用し、ターゲティングを最適化した結果、指名検索流入数（VTNQ）が同時期に出稿していた他媒体と比べ約2倍にまで増加。さらにVTNQ単価は他媒体の約10分の1にまで抑制。

[詳細はこちら >](#)

LINE面を活用して3カ月で新規集客**299%**

— 北の達人コーポレーション



LINEの配信面ごとにユーザー心理を想定し、広告クリエイティブを制作。CPOを抑えながら、特定商品において、3カ月で新規集客299%を達成。

[詳細はこちら >](#)

通販サイトでの注文数が**約2.4倍伸長**

— ラクスル



動的ディスプレイ広告の新機能を活用し、商品閲覧履歴のないユーザーにも配信対象を拡大。さらにYahoo! JAPANでの検索キーワードを掛け合わせたターゲティングを実施し、注文数が約2.4倍伸長。

[詳細はこちら >](#)