

LINE公式アカウント「プロフィール」を ビジネスプロフィールへ刷新

LINEヤフー株式会社

2025/10

LINEヤフー

ビジネスプロフィール

ビジネスプロフィール



LINE公式アカウント「プロフィール」を ビジネスプロフィールへ刷新

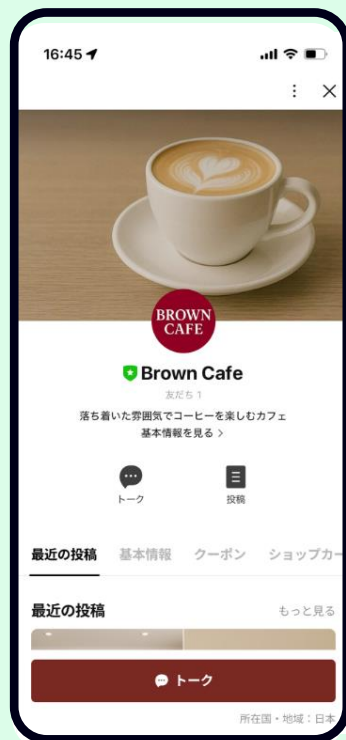
2025年10月22日から随時機能提供開始！

企業の
コンテンツをつなぐ
情報ポータル

LINEやフーの
メディアと連動し
多くのユーザーに
届く

アクションまで
シームレスに完結

「プロフィール」とは？



企業やお店の基本情報を掲載できる LINE公式アカウントへの強力な認知経路

設定したプロフィール情報は、「友だちになっている人」「友だちになっていない人」のどちらでも確認することができビジネスの強力な認知経路となっています。

プロフィール画面への遷移

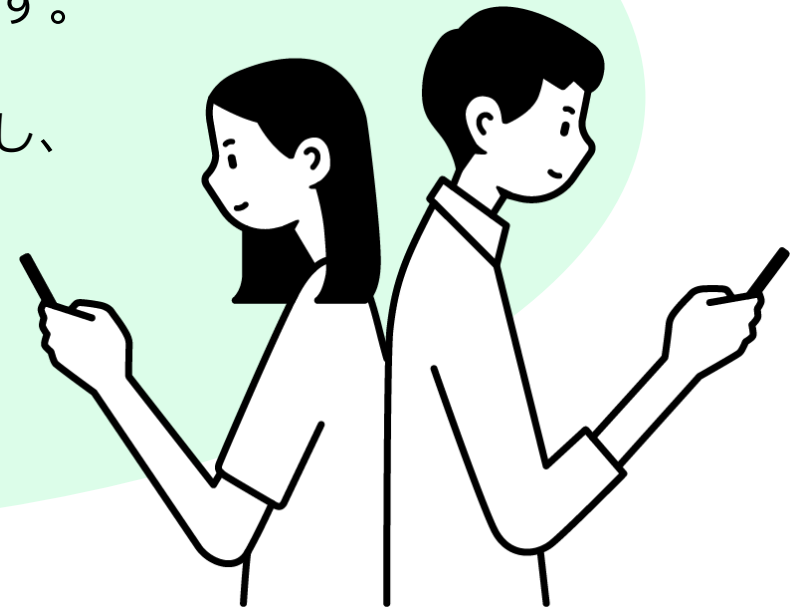
ユーザーがトーク画面のプロフィール画像をタップした際や、友だち追加の際に表示されます。

「ビジネスプロフィール」の目指す世界

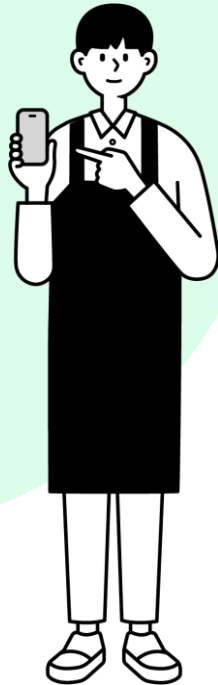
ビジネスに必要な情報を集約した「ビジネスの顔」に

ビジネスプロフィールは、企業やお店の**「ビジネスの顔」**必要な情報をひとつにまとめて、多くのユーザーへ届けます。

プロフィールに登録された情報をLINEやフーの各メディアに連携し、ユーザーが信頼できる情報を手にして、簡単に次のアクションへ繋がられる体験を提供します。



ビジネスプロフィールの特徴



1.LINEヤフーのメディアと連動

LINE上での掲載はもちろん、Yahoo!検索の結果やYahoo!マップに掲出など、日本最大級のユーザー規模のLINEヤフーメディアへの掲載。1億人を超えるLINEヤフーのユーザーに向けて、日常の様々なシーンで情報の展開が可能に！
(2026年以降 順次対応予定)

2.予約や商品購入などのアクションをシームレスに

LINE公式アカウントにEC機能や予約機能を搭載し、ユーザーがビジネスプロフィールから簡単にアクション可能に！
商品データとも連携し興味を持ったユーザーが、購入意欲が高いまま来訪できる状況へ！
(2026年以降 順次対応予定)

2025年10月、企業や店舗の情報やコンテンツをわかりやすく伝えるとともに、今後の追加や拡充にも柔軟に対応できるデザインへ変更いたします。
(詳細はP8に記載)

ビジネスプロフィールのイメージ

LINE内で
アクション完結

企業が公式に出している情報を
一目で分かりやすく

日常生活で利用する様々なサービスで
情報が取得できる



クーポンが
届いてる

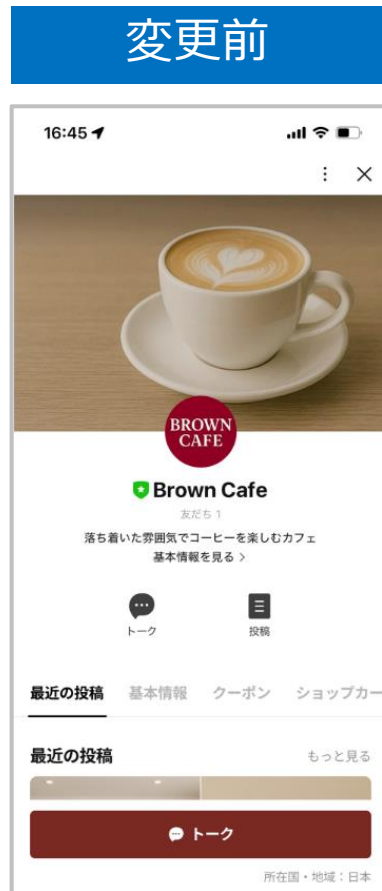
コート
買いたいな

近くにいい
カフェ
ないかな...



2025年10月22日リリースの内容詳細

まず、10月時点では全体的なデザイン変更と、それに伴う表示や設定項目の変更を行います。



①アカウントの管理・運営者の表示

ビジネスマネージャーとアカウントの接続認証がされている場合、ビジネスマネージャーに登録されている法人名もしくはビジネス名がアカウントの管理・運営者として表示されます。

②基本情報のトップエリアへの掲載

基本情報を入力し保存および公開を行うと、プロフィールの上部に住所や営業時間、WebサイトURLが掲載されるようになります。

③アクションボタンの表示

プロフィールに表示できるボタンの数の上限が無くなり、アカウントで利用できる機能がある場合は自動でボタンが設定された状態になります。ボタンごとに表示のオンオフや並び替えが可能です。さらに、新たにLINEで予約(LRP)とメンバーシップのボタンが設定可能になります。

▶その他詳細は[こちら](#)をご確認ください。

CONNECT ONE

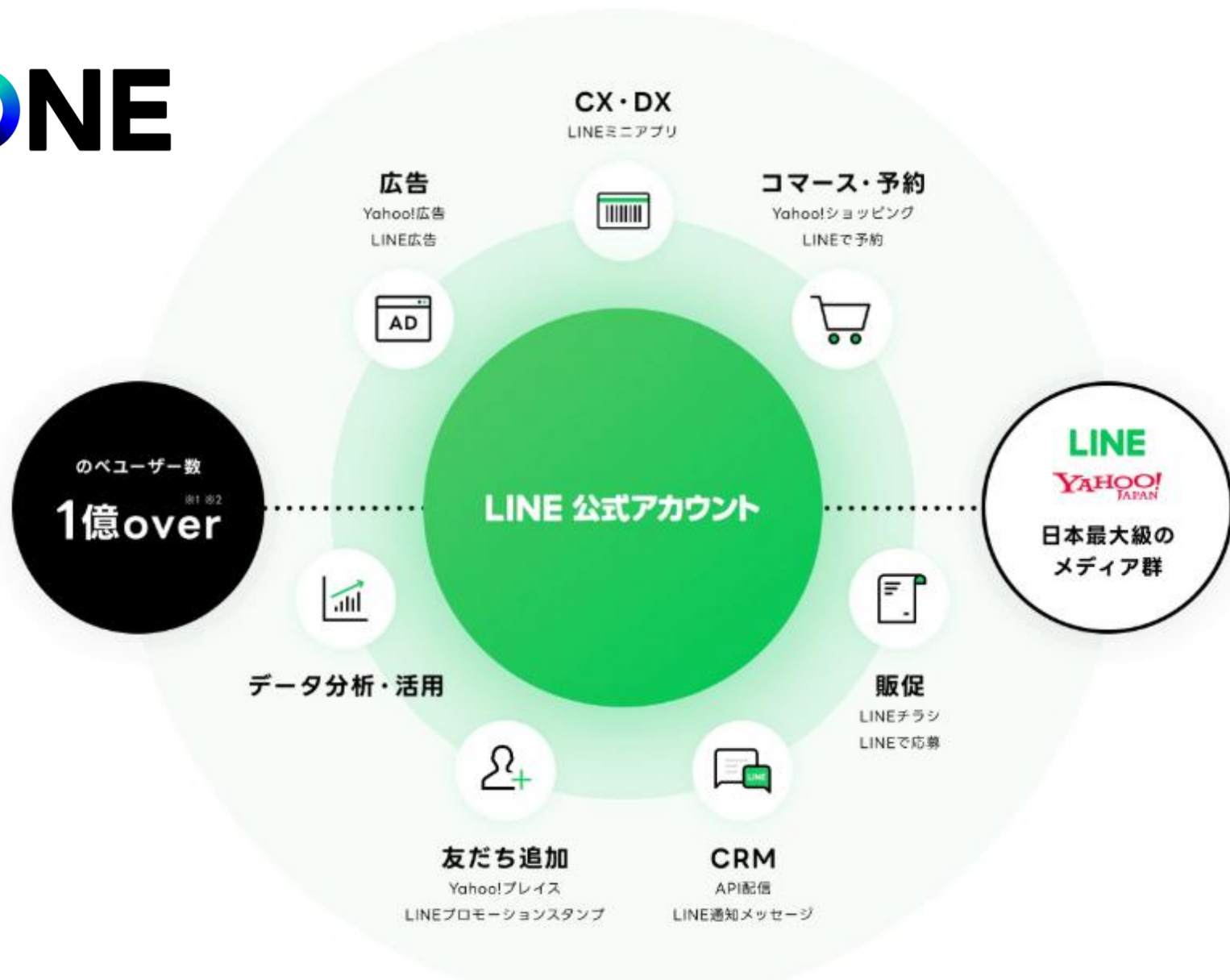
ビジネスプロフィールへの刷新は、企業やお店の総合的なビジネス支援を実現する
LINEヤフーの新プロダクトコンセプトの一環となります。

あらゆるビジネスソリューションを、LINE公式アカウントで

CONNECT ONE

Connect Oneは、LINE公式アカウントに様々なビジネスソリューションをつなげ、企業やお店の総合的なビジネス支援を実現するLINEヤフーの新プロダクトコンセプトです。

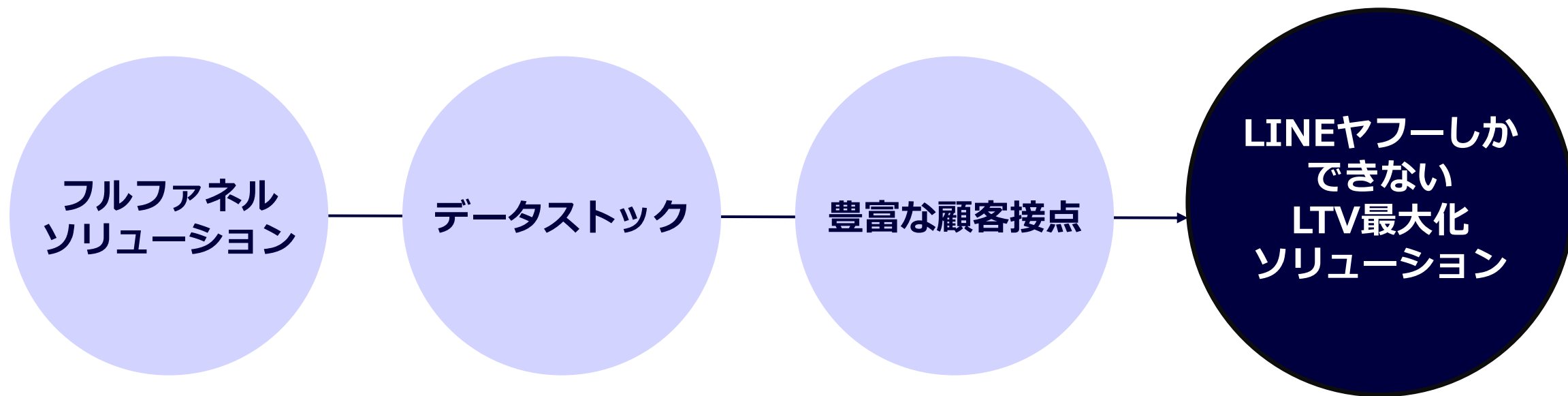
企業やお店は、LINE公式アカウントを通じて、メッセージ・チャットの他、広告・コマース・予約・販促・店舗DX・顧客分析などの幅広いビジネスソリューションを、1億人を超えるLINEヤフーのユーザーに向けて活用することができます。



企業やお店のLTVを最大化

ビジネスの成長を支え続ける

企業やお店は、LINE公式アカウントから利用可能な多彩なフルファネルのビジネスソリューションを利用し、豊富なユーザーデータを活用しながら、あらゆる顧客接点で最適なコミュニケーションを行うことで、お客様一人ひとりにあった提案を届けることができます。
その結果、ユーザーの Life Time Value（顧客生涯価値）を効率的に高め、ビジネスを継続的な成功へと導きます。



本資料について

- 本資料は、2025年10月時点の内容です。
- 本資料で利用している画像はイメージです。
- 資料に記載されている仕様などは、今後変更される場合がありますのであらかじめご了承ください。



LINEヤフー